

# Einrichten des HMT E-Mail-Kontos auf einem Android-Gerät (Samsung, LG, Huawei, Google)

# STUDIERENDE

HOCHSCHULE  
FÜR MUSIK UND THEATER  
»FELIX MENDELSSOHN  
BARTHOLDY«  
LEIPZIG



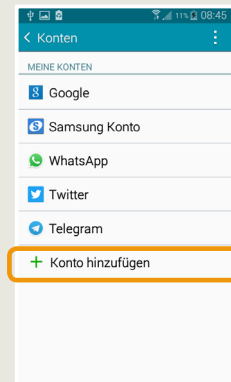
**1** Öffnen Sie auf Ihrem Telefon die **Einstellungen**.



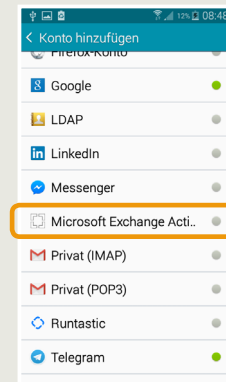
**2** Wählen Sie als nächstes **Konten**.



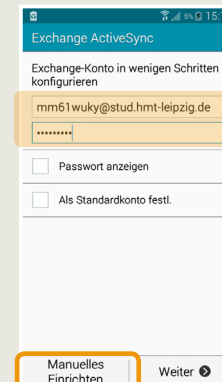
**3** Hier geht es weiter mit **Konto hinzufügen**.



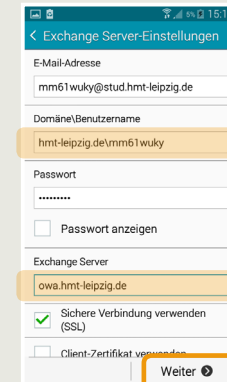
**4** Wählen Sie **Microsoft Exchange** oder **Microsoft Exchange ActiveSync**.



**5** Geben Sie Ihre HMT E-Mail-Adresse und Ihr Passwort ein. Wählen Sie **Manuelles Einrichten**.



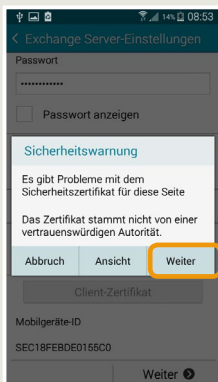
**6** Ändern Sie **Domäne** in hmt-leipzig.de[Ihr Benutzername] und **Exchange Server** in owa.hmt-leipzig.de.



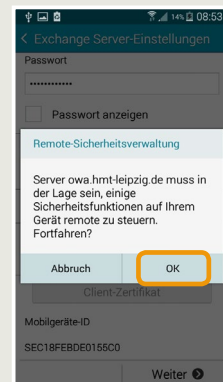
**7** Bestätigen Sie die Aktivierung mit **OK**.



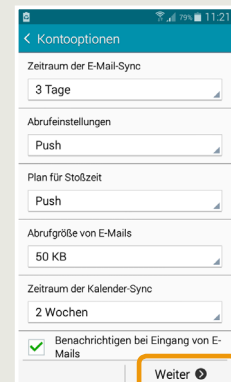
**8** Bestätigen Sie die Sicherheitswarnung mit **Weiter**.



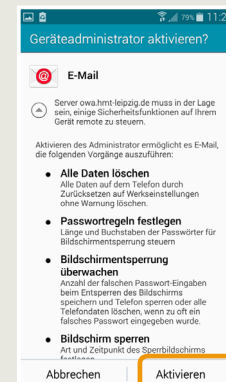
**9** Bestätigen Sie Abfrage der Remote-Sicherheitsverwaltung mit **OK**.



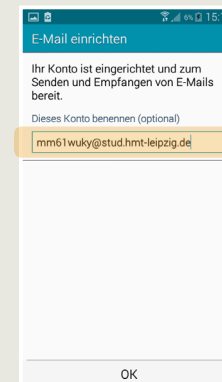
**10** Hier können Sie weitere Einstellungen für das E-Mail Konto vornehmen. Bestätigen mit **Weiter**.



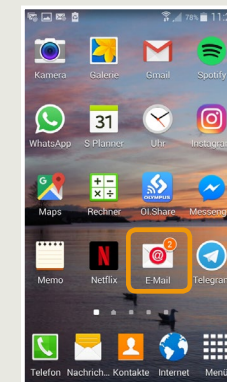
**11** Bestätigen Sie die Aktivierung des Geräteadministrators mit **Aktivieren**.



**12** Ändern Sie ggf. die Benennung Ihres E-Mail Kontos. **OK**, um fortzufahren.



**13** Das neu eingerichtete Konto finden Sie nun unter **E-Mail**.



Bei Fragen oder Problemen hilft Ihnen der **IT-Support**

- 0341 21 44-888
- helpdesk@hmt-leipzig.de

