

# Einrichten des HMT E-Mail-Kontos auf einem iPad

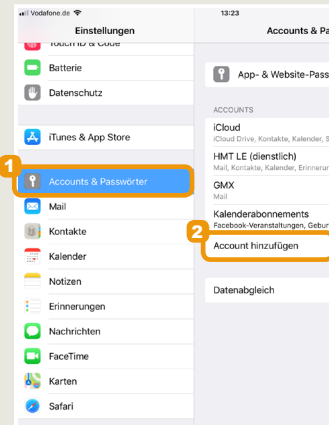
# LEHRENDE & MITARBEITER\_INNEN



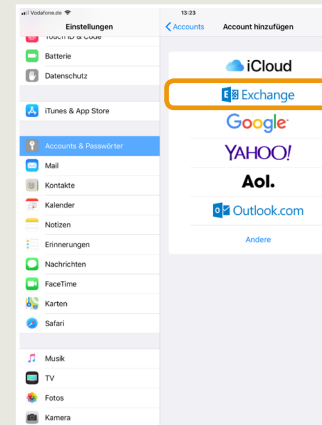
**1** Öffnen Sie auf Ihrem iPad die **Einstellungen**.



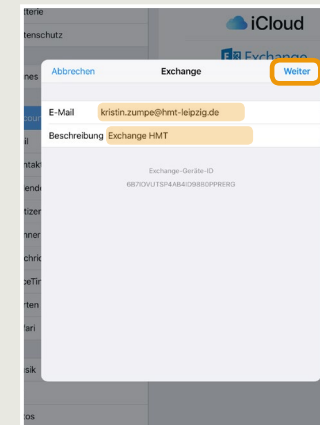
**2** Unter **Accounts & Passwörter** wählen Sie **Account hinzufügen**.



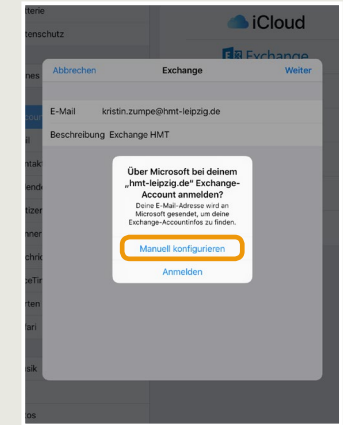
**3** Hier geht es weiter mit **Exchange**.



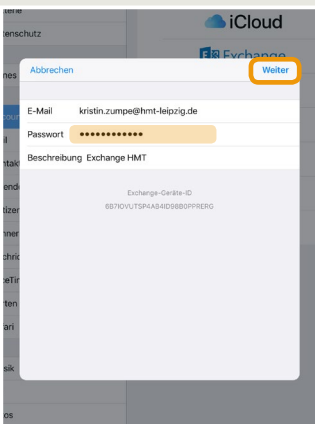
**5** Geben Sie bei **E-Mail** Ihre HMT E-Mail Adresse und ggf. eine Beschreibung ein. Bestätigen mit **Weiter**.



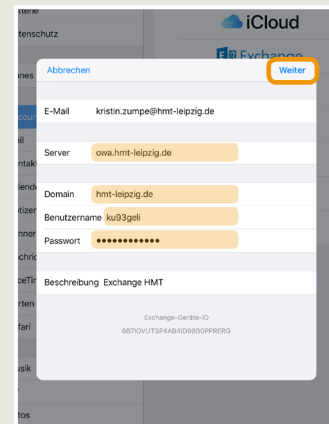
**6** Bestätigen Sie die Abfrage „Über Microsoft...“ mit **Manuell konfigurieren**.



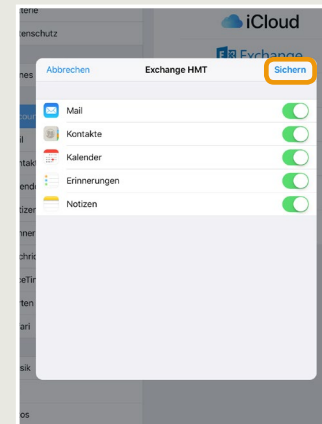
**7** Geben Sie hier Ihr HMT-Passwort ein und bestätigen Sie mit **Weiter**.



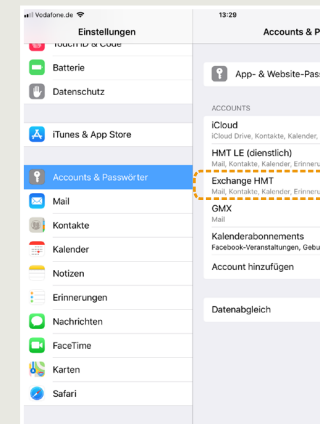
**8** Für **Server:** owa.hmt-leipzig.de, **Domain:** hmt-leipzig.de, **Benutzername:** Ihr HMT-Kürzel, **Passwort:** Ihr HMT-Passwort eintragen, weiter mit **Weiter**.



**9** Stellen Sie hier ein, welche Daten Sie synchronisieren wollen. Bestätigen Sie Ihr Auswahl mit **Sichern**.



**10** Ihr Account ist nun eingerichtet und kann über die E-Mail App genutzt werden



Bei Fragen oder Problemen hilft Ihnen der **IT-Support**  
 ■ 0341 21 44-888  
 ■ [helpdesk@hmt-leipzig.de](mailto:helpdesk@hmt-leipzig.de)

